

REGIÓN PACÍFICO CENTRAL

PRINCIPALES INDICADORES 2001-2009



OBJETIVO

Presentar los indicadores asociados a la problemática regional, como insumo para la definición de propuestas estratégicas sectoriales-regionales a incorporar en el Plan Nacional de Desarrollo 2011-2014.

INDICADORES

Fortalezas

1. Reducción de la mortalidad infantil
2. Escolaridad promedio
3. Deserción III ciclo y educación diversificada
4. Déficit de vivienda
5. Oferta hotelera
6. Desidad de internet

Debilidades

1. Aprobación nivel de bachillerato
 2. Seguridad ciudadana
 3. Tasa de desempleo
 4. Tasa de subutilización
 5. Hogares pobres
 6. Jefaturas femenina
 7. Exportaciones
 8. Infraestructura
-

FORTALEZAS

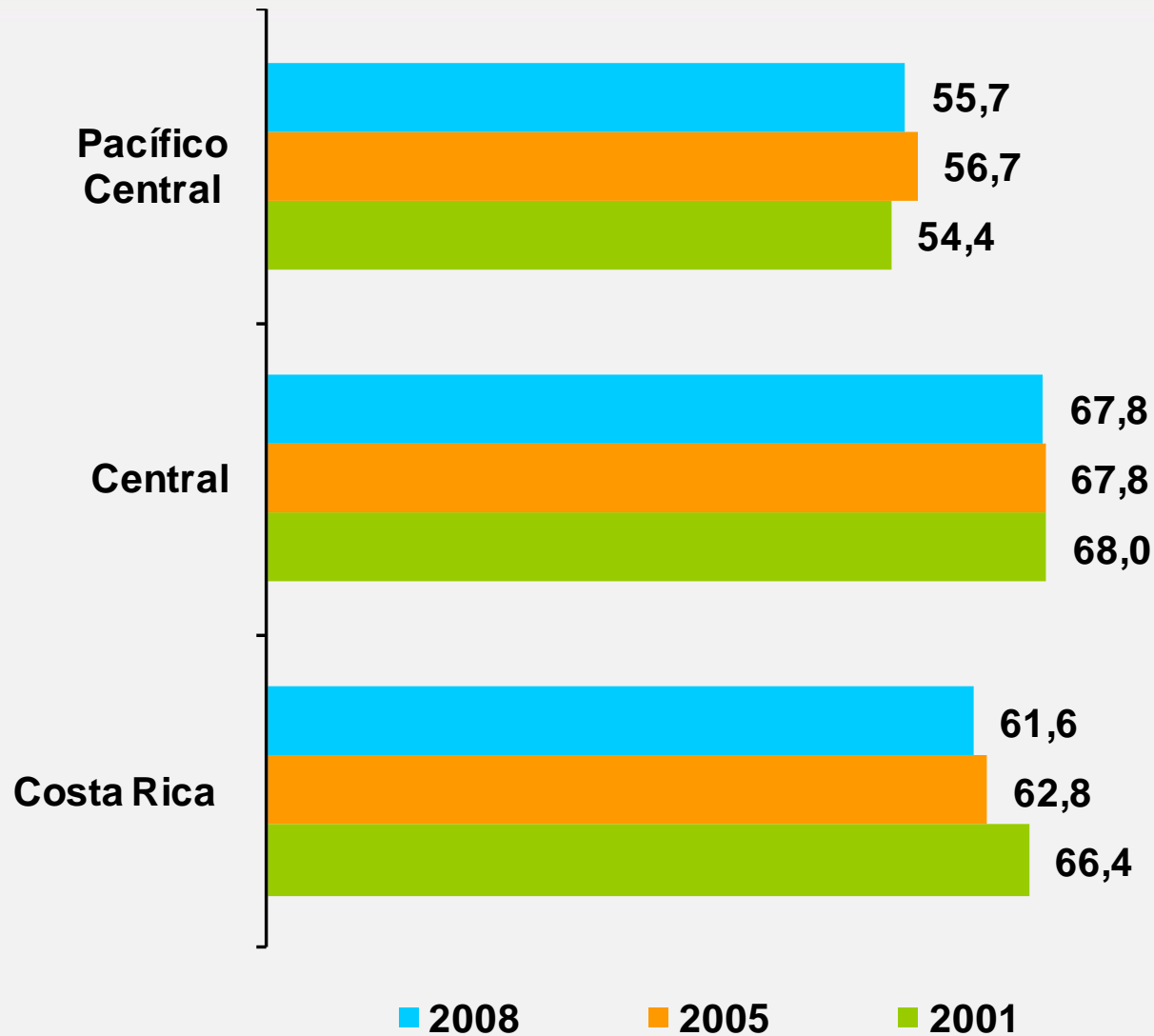
- **Tasa de mortalidad infantil al 2008, 8,2 por mil nacimientos.**
- **Escolaridad promedio, 2009: 7,5.**
- **Deserción III Ciclo y educación diversificada, 2008: 14,1.**

•Actividad productiva principal es el turismo, la oferta de hospedaje representa el 25,1% del total del país. Ha venido en aumento sobretodo en los tres principales centros Puntarenas, Garabito y Aguirre.

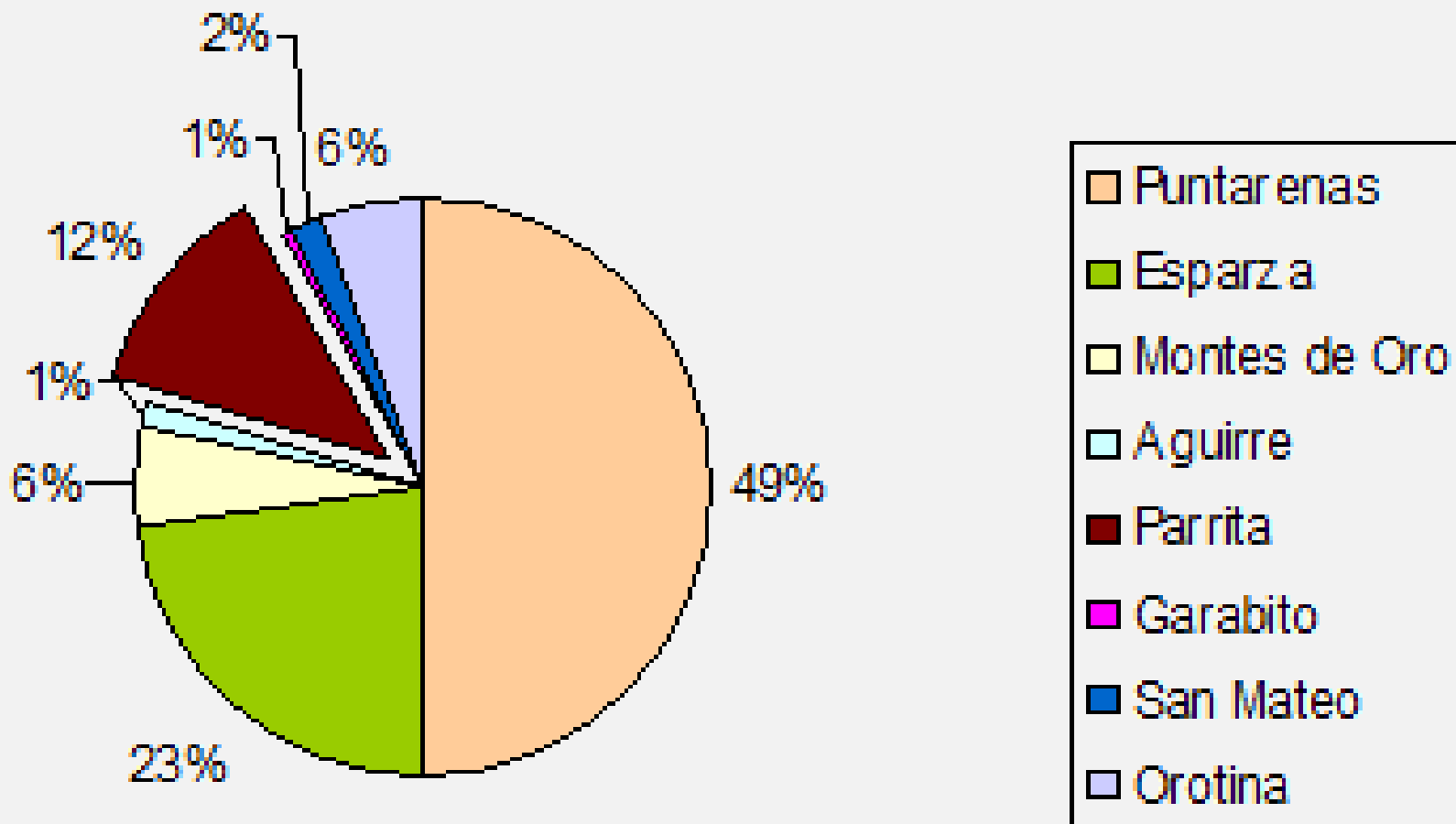
•Es la región periférica con mayor densidad de Internet; dado que tuvo un aumento del 100,0% en relación con el 2006.

DEBILIDADES

APROBACIÓN NIVEL DE BACHILLERATO



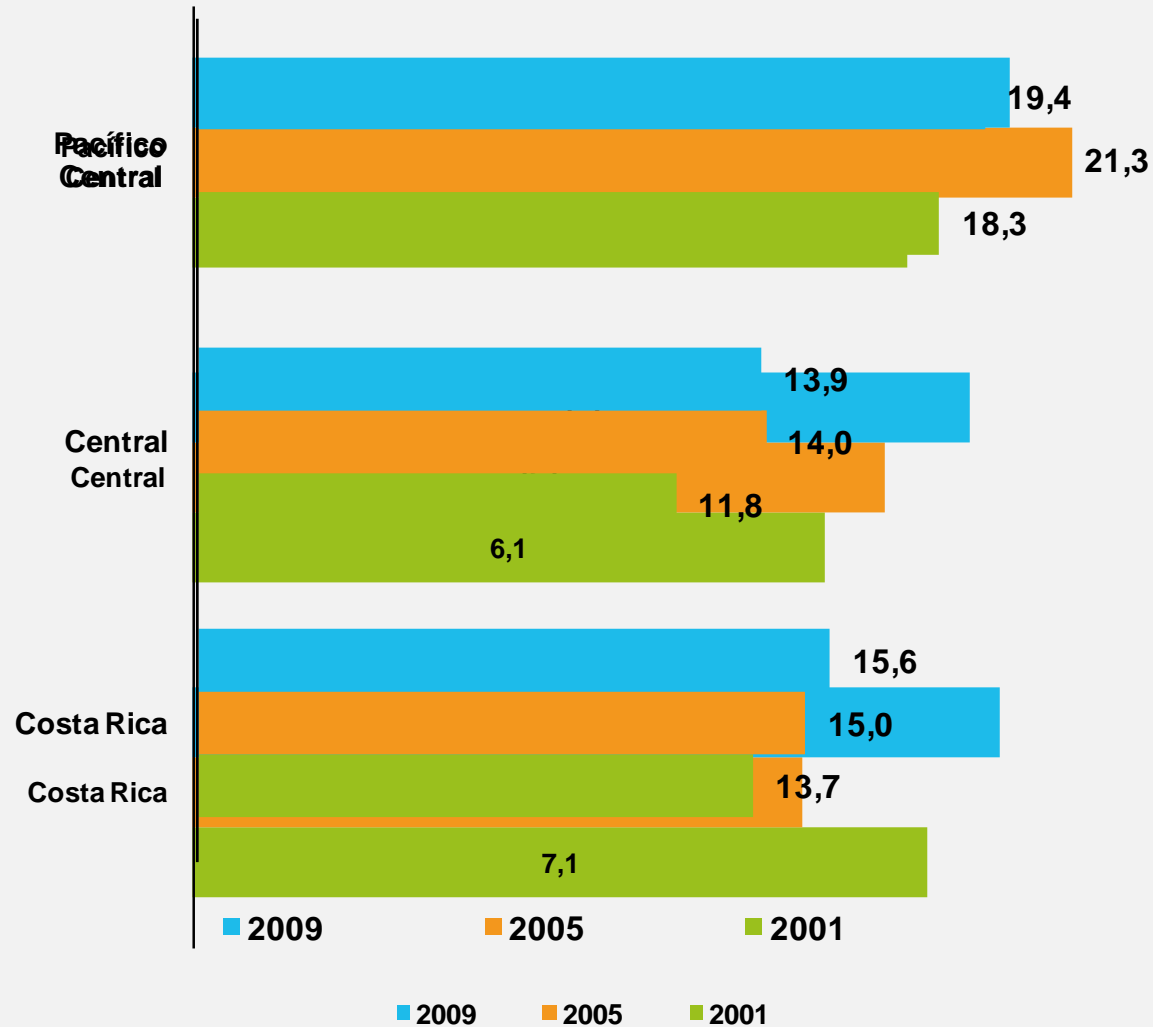
BONOS DE VIVIENDA (2008)



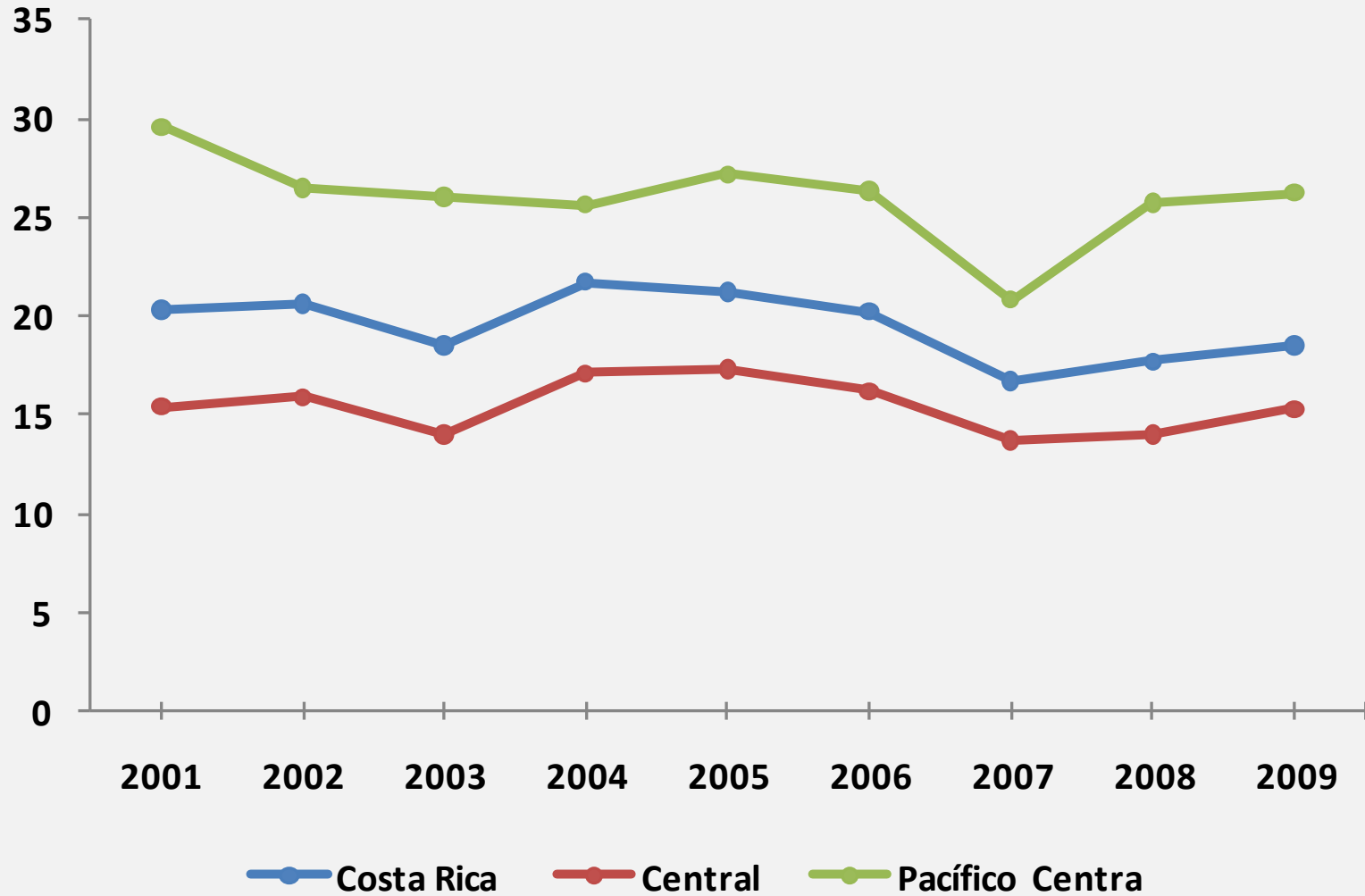
SEGURIDAD CIUDADANA

Año	Costa Rica	Central	Pacífico Central	Variación
	Total	Total	Total	
2003	45123	27002	3707	-
2004	50487	31370	4501	21,4
2005	50193	29157	4732	27,7
2006	59877	38462	4846	30,7
2007	53971	33134	5284	42,5
2008	64835	41357	5835	57,4

TASA DE DESEMPLEO Y SUBUTILIZACIÓN



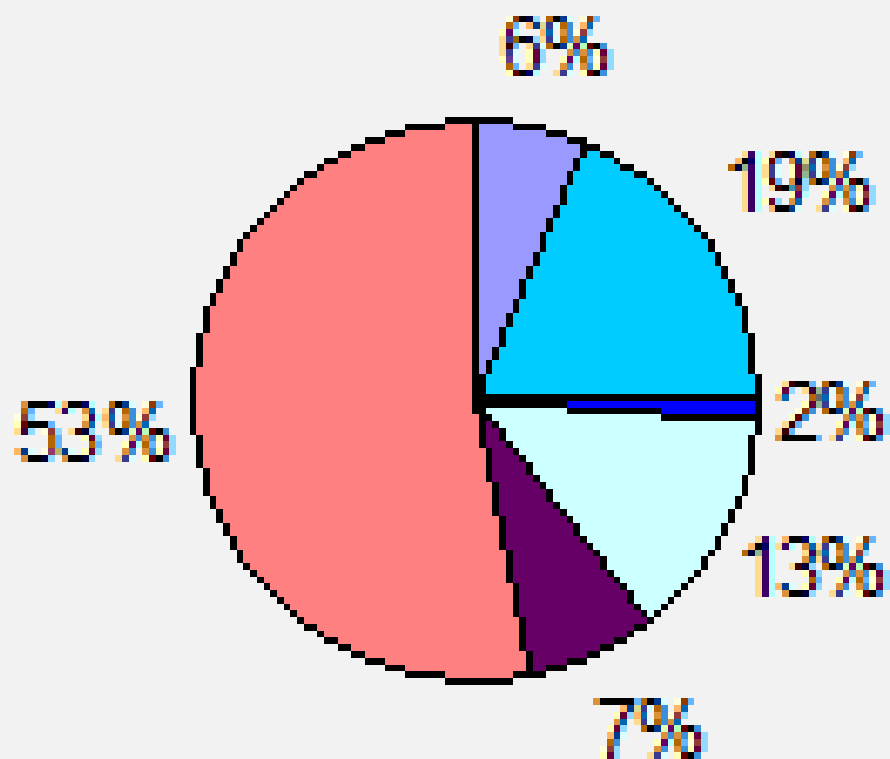
HOGARES POBRES



JEFATURA FEMENINA

Región	Costa Rica	Central	Pacífico Central
2001	24,8	26,5	23,0
2002	24,7	26,4	22,3
2003	25,1	26,3	26,4
2004	26,4	28,0	25,5
2005	27,0	28,4	25,2
2006	27,9	29,6	28,1
2007	29,6	30,9	29,0
2008	29,0	30,3	27,6
2009	31,4	32,7	33,1

EXPORTACIONES (2008)



- Aguirre
- Esparza
- Montes de Oro
- Orotina
- Parrita
- Puntarenas

INFRAESTRUCTURA (2008)

Una de las principales limitaciones que afecta la competitividad, con rezago en inversión y mantenimiento.

Cantón	Total	Porcentaje		
		Bueno	Regular	Malo
Pacífico Central	2.858,00	9,0	30,4	60,6
Puntarenas	1.238,10	4,8	37,5	57,7
Esparza	170,7	26,9	35,7	37,4
Montes de Oro	202	15,7	27,5	56,8
Aguirre	331,3	7,2	15,5	77,3
Parrita	359,3	6,2	19,1	74,7
Garabito	253	14,0	30,1	55,8
San Mateo	144,8	19,0	24,1	56,9
Orotina	158,8	7,1	36,2	56,7

ÍNDICE DE DESARROLLO SOCIAL (2009)

DISTRITOS CON EL VALOR MÁS BAJO DEL IDS

Distrito	IDS
Ceiba	40,9
Savegre	39,9
Paquera	39,6
Naranjito	38,9
Acapulco	36,1
Chomes	34,6
Guacimal	31,1

DISTRITOS CON EL VALOR MÁS ALTO DEL IDS

Distrito	IDS
Macacona	71,8
Jacó	68,5
Espíritu Santo	66,7
San Mateo	64,0
Miramar	63,2
Unión	63,0
San Rafael	60,6

MUCHAS GRACIAS

E-Mail: analisisregional@mideplan.go.cr

<http://www.mideplan.go.cr/regional/index.htm>